

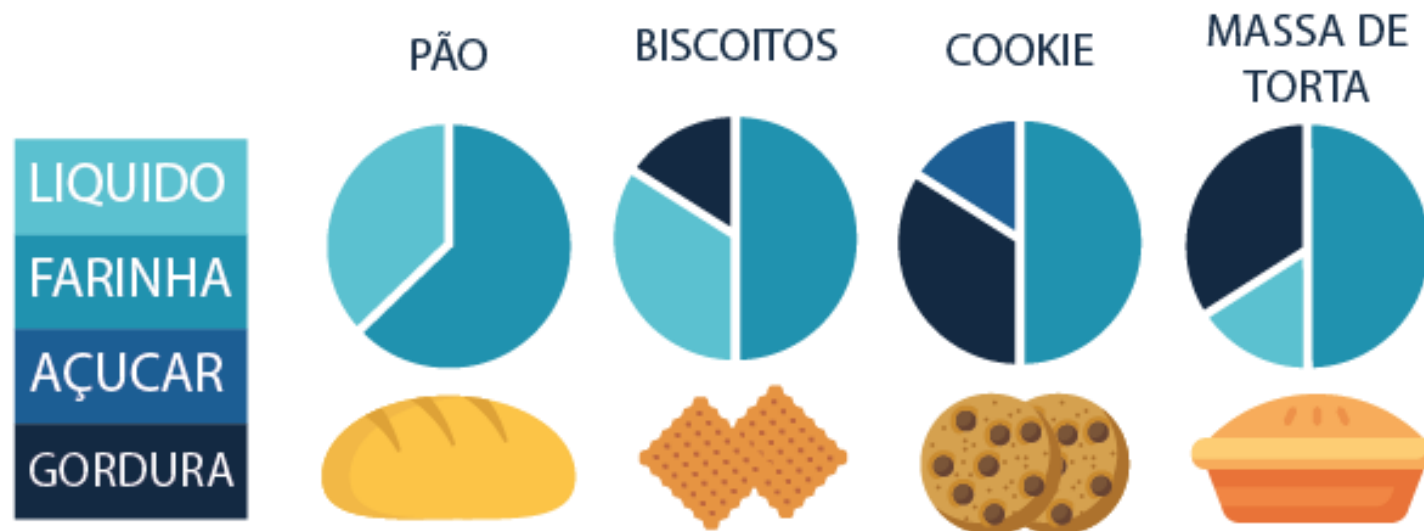


# Pré e Pós-Bióticos

# Pré e Pós-Bióticos

## Equilíbrio - A importância das proporções

A natureza é sábia, cada microrganismo que compõe nossa microbiota tem seu papel, sua importância na pele, e é proporção em que eles se encontram que determina se essa pele está saudável ou em risco. O equilíbrio é a palavra de ordem quando falamos de microbiota!



A proporção certa de cada ingrediente é que determina o resultado final de uma receita.

Assim como os microrganismos em nossa pele, a quantidade correta de cada um é fundamental saúde cutânea!



LANÇAMENTO

BEST  
ACTIVES  
CODIF

# MICROBIOTA FRIENDLY

EQUILÍBRIO PARA PELE E COURO CABELUDO SAUDÁVEIS

ACTIBIOME – EPS SEAPUR – CAPIBIOME

LANÇAMENTO

BEST  
ACTIVES  
CODIF

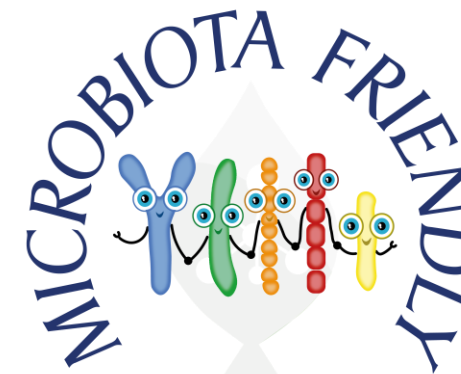
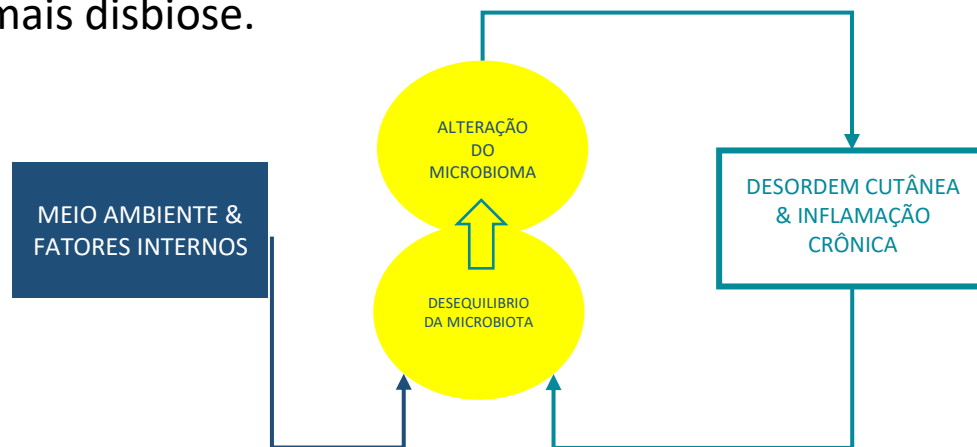
# Actibiome



## Pele suavizada, livre de vermelhidão e com tonalidade muito mais uniforme em 1 semana

**Actibiome** é um ativo de composição nutricional saudável e variada, para fortalecer e reequilibrar a biodiversidade da flora cutânea, equilibrar o pH, eliminar vermelhidão e manchas. Após 1 semana a pele já está mais uniforme, bonita e saudável.

**Efeito cíclico:** Todos os dias somos expostos a UVs, poluição ou até mesmo estresse, o equilíbrio da microbiota é ameaçado e pode levar a disbiose (desequilíbrio de microorganismos) e distúrbios da pele. Os distúrbios de pele podem levar a mais disbiose.



**Origem:** Complexo marinho múltiplo

**Solubilidade:** Hidrossolúvel

**Concentração de uso:** 1 a 2%

NUTRITIONAL VALUE Per 100g	
BROWN ALGAE EXTRACT Sugars + Polyols	25g
GREEN MICRO ALGAE EXTRACT Amino acids + peptides	30g
MARINE EXOPOLYSACCHARIDE SOLUTION Polysaccharide	25g
EARTH MARINE WATER Minerals + trace elements	20g

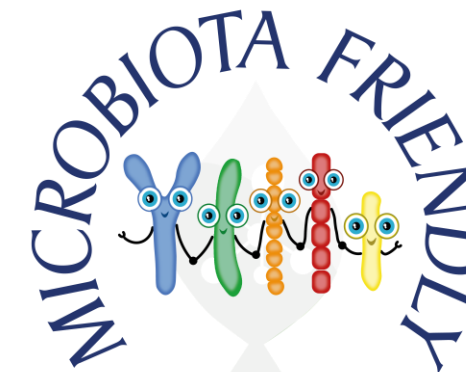
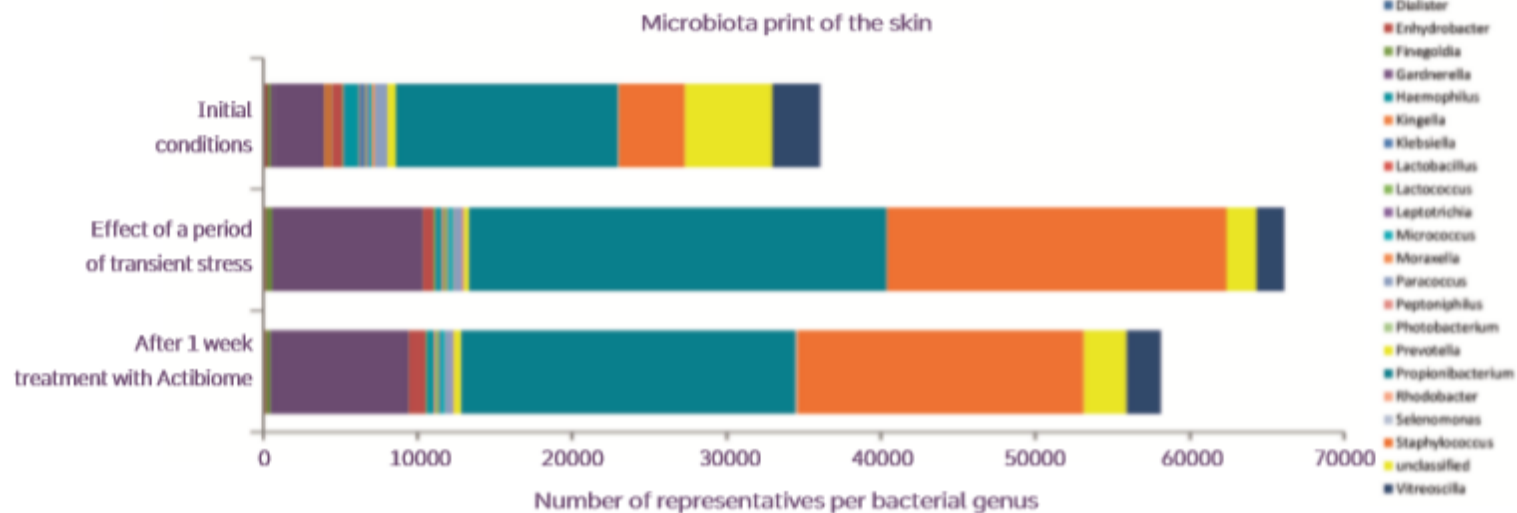
LANÇAMENTO

BEST  
ACTIVES  
CODIF

# Actibiome



When our lifestyle affects our skin, Actibiome restores the balance of our microbiota after 1 week's use.



## Parâmetros analisados:

Amostragem de microflora da pele.

Análise da impressão completa de microbiota de cada voluntário (análise completa de DNA)

Análise das diferenças entre voluntários agitados e não agitados.

## Parâmetros analisados:

Amostragem de microflora da pele.

Análise da impressão completa de microbiota de cada voluntário (análise completa de DNA)

Análise das diferenças entre voluntários agitados e não agitados.

# Acne Adulta

1 em cada 3 mulheres com idades entre 25 e 40 anos é afetada pelo aparecimento regular de **lesões do tipo acne**. Além da acne, as **manchas cutâneas** refletem uma redução na proteção antimicrobiana e desequilíbrio na microbiota cutânea.

Qual é a conexão entre a microbiota cutânea e as lesões acneicas?

Os 3 gêneros mais representados na superfície da pele são *Propionibacteria*, *Corynebacteria* e *Staphylococci*

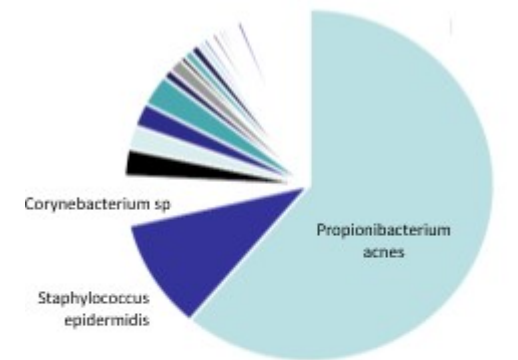


A colonização excessiva por *P. acnes* causa liberação de mediadores inflamatórios e desenvolvimento de lesões acneicas.

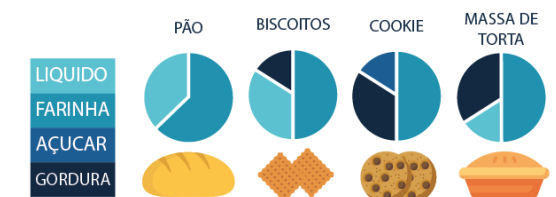


Em proporções normais, *P. acnes* desempenha um papel na inibição de bactérias patogênicas, como *S. aureus*.

*S. epidermidis* tem a capacidade de controlar a proliferação de *P. acnes* para manter o equilíbrio microbiótico e a saúde da pele. Melhorar a proporção de *S. epidermidis* / *P. acnes* permite uma regulação de *P. acnes* por meio de *S. epidermidis*.



- Propionibacterium acnes
- Staphylococcus epidermidis
- Corynebacterium sp.
- Uruburella suis
- Streptococcus sp.
- Paracoccus kawasakienis
- Stenoxylacter acetivorans
- Micrococcus sp.
- Legionella pneumophila
- Kocuria sp.
- Staphylococcus haemolyticus
- Chryseobacterium unclassified
- Prevotella unclassified
- Brevundimonas sp.
- Fusobacterium unclassified
- Lactobacillus sp.
- Nesterenkonia unclassified



LANÇAMENTO

BEST  
ACTIVES  
CODIF

# EPS Seapur

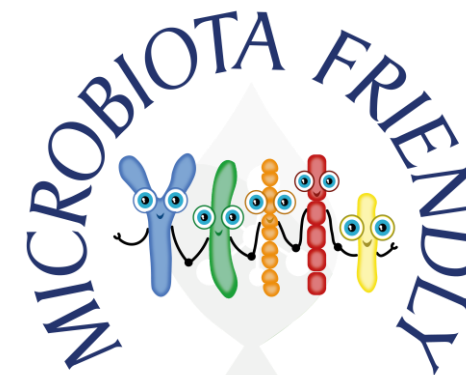


## 1 semana para o fim das lesões de acne

Em vez de desenvolver compostos direcionados aos agentes responsáveis por essas lesões inflamatórias, a Codif decidiu **trabalhar em parceria com a microflora** cutânea.

EPS Seapur é um pós-biótico marinho que reequilibra a proporção *S.epidermis* / *P. acnes* e reduz a inflamação induzida pelo estresse microbiano, diminui as lesões cutâneas, suaviza e uniformiza a textura da pele.

**EPS SEAPUR PÓS-BIÓTICO MARINHO**  
**PRODUZIDO POR BACTÉRIAS PARA BACTÉRIAS**



### Origem:

Pós-biótico 100% puro e 100% natural obtido através da cultura de microrganismos planctônicos, produção de EPS marinho, pré-digestão por uma tecnologia verde não desnaturante patentada

**Solubilidade:** Hidrossolúvel

**Concentração de uso:** 0,5%

LANÇAMENTO

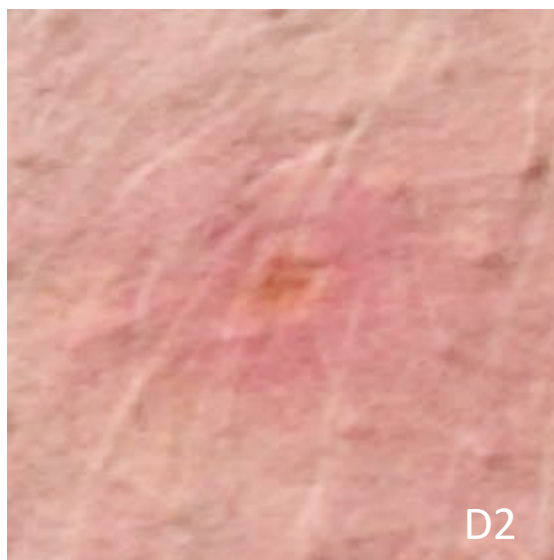
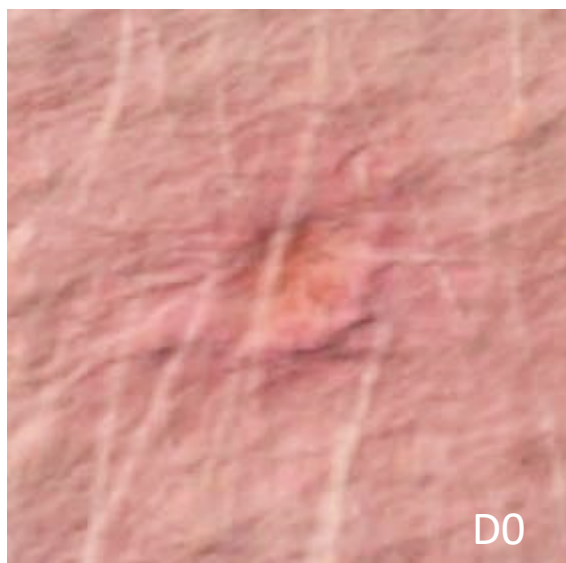
BEST  
ACTIVES  
CODIF

# EPS Seapur



## 1 semana para o fim das lesões de acne

Visualização das mudanças de uma pápula usando tecnologia C-Cube.



### Protocolo:

30 voluntários com idade média de 30 anos e lesões tipo acne aplicaram 2x/dia em meia face uma formulação com EPS Seapur a 0,5% e placebo.

### Parâmetros analisados:

- Evolução de uma pápula usando a tecnologia C-Cube;
- Número e vermelhidão das lesões por avaliação dermatológica;
- Uniformidade e textura da pele por avaliação dermatológica;
- Visualização de benefício global pela aquisição visia CR.



## A caspa afeta cerca de 45% da população.

Até recentemente, todos concordavam que a levedura *Malassezia*, dominante no couro cabeludo, era responsável pela caspa.

No entanto, trabalhos recentes mostram que a caspa está mais especificamente associada a um desequilíbrio em toda a microbiota, envolvendo tanto a bacteriobiota (bactérias) quanto a micobiota (leveduras).

Na pele do rosto, uma super colonização de *P.acnes* está correlacionada com um aumento da lesão acneica.

Estratégia = evitar uma super colonização por *P.acnes*



No couro cabeludo, uma diminuição de *P.acnes* está correlacionada com um aumento de caspa (2).

Estratégia = evitar uma diminuição de *P.acnes*

LANÇAMENTO

BEST  
ACTIVES  
CODIF

# Capibiome



## 2 semanas para um couro cabeludo saudável

CAPIBIOME É UM PRÉ-BIÓTICO DE COMPOSIÇÃO INTELIGENTE DESENVOLVIDO PARA MELHORAR:

- **IRRITAÇÃO E PRURIDO:**

Contém uma água aromática de lavanda capaz de ativar a liberação de moléculas calmantes: beta-endorfinas.

Possui propriedades anti-inflamatórias: proteção de 30% contra a ativação de PGE2.

- **A RELAÇÃO *P.ACNES* / *S.EPIDERMIDIS* & *M.GLOBOSA* / *M.RESTRICTA***

Contém um exopolissacarídeo conhecido por otimizar a comunicação entre microrganismos + AA marinho e, entre eles, lisina, que desempenha um papel benéfico no microbioma bacteriano para restaurar a condição do couro cabeludo

### Origem:

Complexo de aminoácido, açúcares, exopolissacarídeo e água aromática de lavanda.

**Solubilidade:** Hidrossolúvel

**Concentração de uso:** 0,6% ou 1,2%

### Composição variada

<b>AMINOÁCIDOS MARINHOS</b> - > Lisina Para restaurar as condições do couro cabeludo	<b>AÇÚCARES MARINHOS</b> - > Fonte de energia para a Microbiota	<b>EXOPOLISSACARÍDEO MARINHO</b> - > Para melhorar a comunicação entre a microbiota
<b>ÁGUA AROMÁTICA DE LAVANDA</b> - > Para suavização do couro cabeludo		

LANÇAMENTO

BEST  
ACTIVES  
CODIF

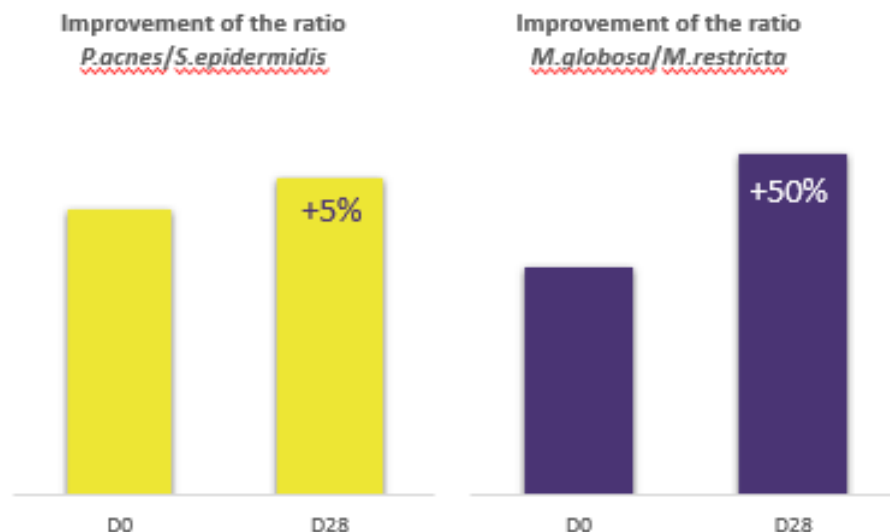
# Capibiome



## 2 semanas para um couro cabeludo saudável

Graças à sua composição inteligente, o Capibiome promove o reequilíbrio das populações de bacteriota e micobiota.

Uma ligeira melhora da proporção *P.acnes* / *S.epidermidis* permite um consequente reequilíbrio da proporção *M.globosa* / *M.restricta*.



### Protocolo:

32 voluntários com idade média de 48 anos e couro cabeludo seco e sensível, aplicaram 5mL um tônico com 0,6% de Capibiome 1x/dia no couro cabeludo todo. Foi utilizado xampu neutro 2 a 3x/semana.

### Parâmetros analisados:

- Análise microbiológica da pele e micobiota
- Aquisições de escalas C-Cube
- Avaliação clínica da condição do couro cabeludo por um dermatologista: relato de sinais funcionais (prurido, formigamento, rigidez) e relato de sinais físicos (descamação - secura) usando um Escala de 10 pontos.

LANÇAMENTO

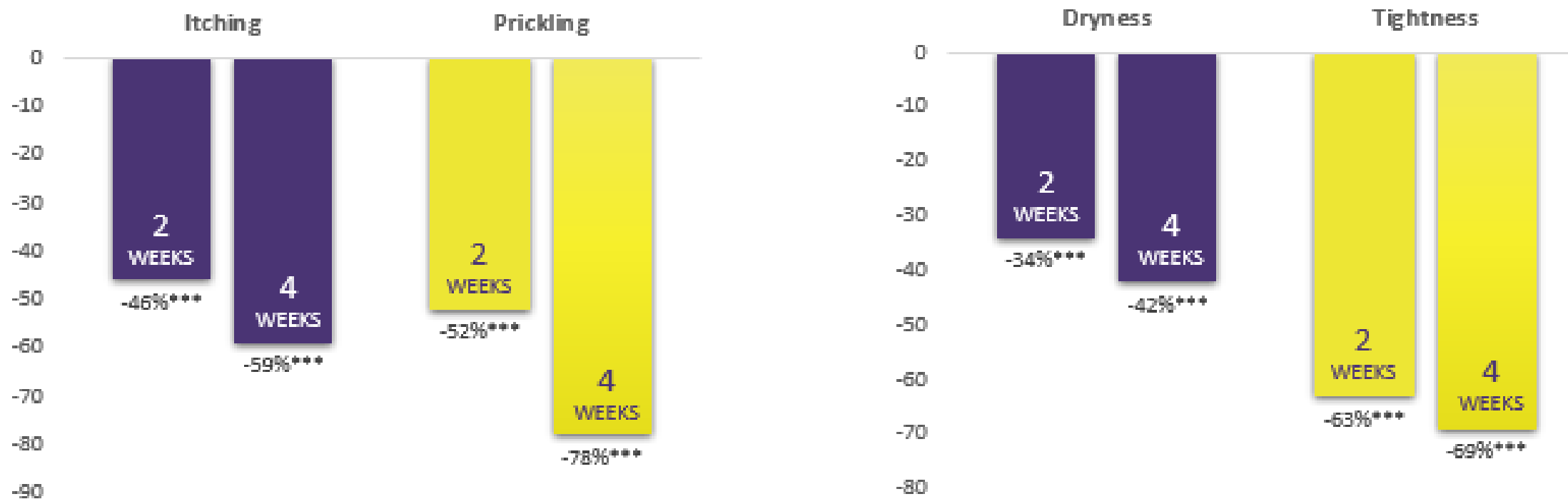
BEST  
ACTIVES  
CODIF

# Capibiome



## 2 semanas para um couro cabeludo saudável

Significativa redução do prurido, descamação, ressecamento e enrijecimento com resultados perceptíveis em 2 semanas.



LANÇAMENTO

BEST  
ACTIVES  
CODIF

# Capibiome



## 2 semanas para um couro cabeludo saudável





OBRIGADO!

Pré e Pós-Bióticos